

ESKİŐEHİR OSMANGAZİ  
ÜNİVERSİTESİ  
EĐİTİM FAKÜLTESİ  
2010 YILI FAALİYET RAPORU

## **ÜST YÖNETİCİ SUNUŞU**

Fakültemiz, kurulduğu 1998 yılından bu yana, eğitim-öğretim yönünden olduğu kadar akademik performansıyla da öncü bir misyona sahiptir. Bu nedenle, bütün bölümlerimizin katkısıyla hazırlanan bu raporda yer alan akademik çalışmalar ve eğitim-eğitime yönelik veriler, fakültemizin bulunduğu konum açısından, bilimsel potansiyelimizi, mali ve insan kaynaklarımızı daha etkin ve verimli kullanmamız için yararlanabileceğimiz bir belge niteliğindedir.

Eğitim fakültesi olarak, yeni oluşturulan mali yönetim sisteminin getirdiği anlayış çerçevesinde, mevcut potansiyelimizin değerlendirilmesine, kaynakların daha etkin ve verimli kullanılmasına azami özen ve dikkat gösterilmiştir. Ancak, fakültemizin ihtiyaçları da gelişme potansiyeline paralel olarak artmakta, mevcut insani, fiziki ve mali kaynaklar yeterli olmamaktadır. Fakültemizde yeni programların açılması, yukarıda söz edilen kaynakların artırılmasıyla mümkün olabilecektir.

Eğitim fakültemiz, Türkiye’de üst sıralarda tercih edilen ve öğrencileri girdileri yönünden başarılı öğrencilerin bulunduğu, başarı ortalamasının %90’ların üstünde olduğu bir fakültedir. Diğer yandan istihdam yönünden de mezunlarımızın çoğunluğu kamu sektöründe istihdam edilebilmektedir. Fakülte olarak, sosyal sorumluluk duygusu içinde geleceğimizin teminatı olan genç öğretmen adaylarını en iyi şekilde mesleğe ve topluma hazırlamaktır. Fakültemizin bu misyonunun gerçekleşmesine katkıda bulunan herkese teşekkür ederim.

Prof. Dr. Mehmet ŞİŞMAN

Dekan

## 1- GENEL BİLGİLER

### 1.1 Misyon ve Vizyon

#### A.Misyon

Türkiye'nin gelişmiş ülkeler arasındaki yerini alabilmesi için,

- Atatürk ilke ve inkılâplarına bağlı,
- Türk milletinin millî, ahlâkî, insanî, manevî ve kültürel değerlerini benimsemiş,
- Çağın gerektirdiği bilgi ve becerilerle donanmış,
- Demokratik ve mesleki etik değerlere bağlı,
- Ülke ve dünya sorunlarına duyarlı,
- Bilim ve teknoloji okuryazarı,
- Toplumsal sorumluluklarını bilen,
- Değişim ve gelişime açık,
- Öğrenmeyi öğrenmiş,
- Kendine güvenen,
- Uluslararası birikimleri izleyen öğretmen adayları yetiştirmektir.

#### B.Vizyon

Bilgi toplumunun değerlerini özümsemiş, üstün nitelikli, lider, kendine güvenen, idealist, sorumluluklarının bilincinde olan, eleştirel düşünebilen, toplumsal değerlere bağlı öğretmen adayları yetiştirmek; eğitimin paydaşlarıyla etkili bir iletişim ve işbirliği oluşturmak, eğitim ve öğretim alanında bilimsel araştırmalar yaparak, ülkemizin eğitim sorunlarının çözümüne katkıda bulunan, alanında ulusal ve uluslar arası düzeyde bilgi birikimine katkıda bulunan bir fakülte olmaktır.

## 1.2. Yetki, Görev ve Sorumluluklar

### Stratejik Planlama Komisyon Üyeleri

Prof.Dr. Mehmet ŞİŞMAN (Komisyon Başkanı)	<a href="mailto:msisman@ogu.edu.tr">msisman@ogu.edu.tr</a>
Prof.Dr.Selahattin Turan	<a href="mailto:sturan@ogu.edu.tr">sturan@ogu.edu.tr</a>
Prof.Dr.Ayhan Aydın	<a href="mailto:aaydin@ogu.edu.tr">aaydin@ogu.edu.tr</a>
Prof.Dr.M.Bahaddin Acat	<a href="mailto:bacat@ogu.edu.tr">bacat@ogu.edu.tr</a>
Doç.Dr.Özden Tezel	<a href="mailto:otezel@ogu.edu.tr">otezel@ogu.edu.tr</a>

### İlköğretim Bölümü

#### Özdeğerlendirme-Stratejik Planlama Komisyonu Üyeleri

Prof.Dr.M.Bahaddin Acat (Komisyon Başkanı)	<a href="mailto:otezel@ogu.edu.tr">otezel@ogu.edu.tr</a>
Yrd.Doç.Dr.Cavide Demirci	<a href="mailto:cdcavide@ogu.edu.tr">cdcavide@ogu.edu.tr</a>
Yrd.Doç.Dr.Hüseyin Anılan	<a href="mailto:hanilan@ogu.edu.tr">hanilan@ogu.edu.tr</a>
Yrd.Doç.Dr.S.Şengül Anagün	<a href="mailto:sanagun@ogu.edu.tr">sanagun@ogu.edu.tr</a>

### Bilgisayar ve Öğretim Teknolojileri Eğitimi Bölümü

#### Özdeğerlendirme-Stratejik Planlama Komisyonu Üyeleri

Prof.Dr.Ahmet AYPAY (Komisyon Başkanı)	<a href="mailto:aypaya@yahoo.com">aypaya@yahoo.com</a>
Arş.Gör.Özlem Ozan	<a href="mailto:oozan@ogu.edu.tr">oozan@ogu.edu.tr</a>

### Eğitim Bilimleri Bölümü

#### Özdeğerlendirme-Stratejik Planlama Komisyonu Üyeleri

Prof.Dr.Ayhan Aydın (Komisyon Başkanı)	<a href="mailto:aydin@ogu.edu.tr">aydin@ogu.edu.tr</a>
Doç.Dr.Nilüfer Özabacı	<a href="mailto:niluferozabaci@ogu.edu.tr">niluferozabaci@ogu.edu.tr</a>
Yrd.Doç.Dr.Asım Arı	<a href="mailto:ari@ogu.edu.tr">ari@ogu.edu.tr</a>

### Ortaöğretim Fen ve Matematik Alanlar Eğitimi Bölümü

#### Özdeğerlendirme-Stratejik Planlama Komisyonu Üyeleri

Doç.Dr.Özden Tezel (Komisyon Başkanı)	<a href="mailto:otezel@ogu.edu.tr">otezel@ogu.edu.tr</a>
Arş.Gör.M.Zafer Balbağ	<a href="mailto:zbalbag@ogu.edu.tr">zbalbag@ogu.edu.tr</a>
Arş.Gör.Burcu Anılan	<a href="mailto:burcud@ogu.edu.tr">burcud@ogu.edu.tr</a>

### Ortaöğretim Sosyal Alanlar Eğitimi Bölümü

#### Özdeğerlendirme-Stratejik Planlama Komisyonu Üyeleri

Prof.Dr.M.Bahaddin Acat (Komisyon Başkanı)	<a href="mailto:bacat@ogu.edu.tr">bacat@ogu.edu.tr</a>
Arş. Gör. Hilmi Demiral	<a href="mailto:hilmide@ogu.edu.tr">hilmide@ogu.edu.tr</a>

Din Kültürü ve Ahlak Bilgisi Eğitimi Bölümü

Özdeğerlendirme-Stratejik Planlama Komisyonu Üyeleri

Prof.Dr. Mehmet ŞİŞMAN (Komisyon Başkanı)	<a href="mailto:msisman@ogu.edu.tr">msisman@ogu.edu.tr</a>
Araş.Gör. Aybiçe TOSUN	

## **DEKAN (HARCAMA YETKİLİSİ)**

### **YETKİ VE GÖREV SORUMLULUKLAR**

#### **YETKİ:**

- Fakülte kurullarına başkanlık etmek,
- Fakülte kurullarının kararlarını uygulamak ve fakülte birimleri arasında düzenli çalışmayı sağlamak.

#### **GÖREV:**

- Her öğretim yılı sonunda ve istendiğinde fakültenin genel durumu ve işleyişi hakkında rektöre rapor vermek.
- Fakültenin ve bağlı birimlerinin öğretim kapasitesinin rasyonel bir şekilde kullanılmasında ve geliştirilmesinde, gerektiği zaman güvenlik önlemlerinin alınmasında, öğrencilere gerekli sosyal hizmetlerin sağlanmasında, eğitim-öğretim, bilimsel araştırma ve yayın faaliyetlerinin düzenli bir şekilde yürütülmesinde, bütün faaliyetlerin gözetim ve denetiminin yapılmasında, takip ve kontrol edilmesinde ve sonuçlarının alınmasında birinci derecede sorumluluk üstlenmek.
- Fakültenin ödenek ve kadro ihtiyaçlarını gerekçesi ile birlikte rektörlüğe bildirmek, fakülte bütçesini fakülte yönetim kurulunun da görüşünü aldıktan sonra rektörlüğe sunmak.
- Fakültenin birimleri ve her düzeydeki personel üzerinde genel gözetim ve denetim görevini yapmak.
- 2547 Sayılı kanun ile kendisine verilen diğer görevleri yapmak.
- Harcama yetkilisi olarak, harcama talimatlarının bütçe ilke ve esaslarına, kanun, tüzük ve yönetmeliklerle diğer mevzuata uygun olması; ödeneklerin etkili, ekonomik ve verimli kullanılmasında, 5018 sayılı kanun çerçevesinde yapması gereken diğer işlemler konusunda sorumluluk sahibi olmak.
  - İdari ve mali karar ve işlemlere ilişkin olarak iç kontrolün işleyişinden sorumlu olmak.

## **FAKÜLTE KURULU**

### **YETKİ ve GÖREV**

- Fakülte yönetim kuruluna üye seçmek.
- Bölümlerin politikasını saptamak.
- Fakültenin, eğitim-öğretim, bilimsel araştırma ve yayım faaliyetleri ve bu faaliyetlerle ilgili esasları, plan, program ve eğitim-öğretim takvimini kararlaştırmak.
- Kanun ve yönetmeliklerle kendisine verilen diğer görevleri yapmaktır.

## **FAKÜLTE YÖNETİM KURULU**

### **YETKİ ve GÖREV**

- Dekanın fakülte yönetimi ile ilgili getireceği bütün işlerde karar almak.
- Öğrencilerin kabulü, ders intibakları ve çıkarılmaları ile eğitim-öğretim ve sınavlara ait işlemler hakkında karar vermek.
- Fakülte kurulunun kararları ile tespit ettiği esasların uygulanmasında dekana yardım etmek.
- Fakültenin eğitim-öğretim, plan ve programları ile takviminin uygulanmasını sağlamak.
- Fakültenin yatırım, program ve bütçe tasarısını hazırlamak.
- Kanun ve yönetmeliklerle kendisine verilen diğer görevleri yapmaktır.

## **FAKÜLTE SEKRETERİ (GERÇEKLEŞTİRME GÖREVLİSİ)**

### **YETKİ VE SORUMLULUKLAR**

#### **YETKİ ve GÖREV:**

- Fakülte İdari Teşkilatında bulunan birimler arasında uyumlu çalışmayı ve hizmetin yerine getirilmesini sağlamak ve denetlemek.
- Fakülte bütçesini hazırlamak ve kesinleşen bütçeyi uygulamak.
- Gerçekleştirme görevlisi olarak, harcama talimatı üzerine; işin yaptırılması, mal veya hizmetin alınması, teslim almaya ilişkin işlemlerin yapılması, belgelendirilmesi ve ödeme için gerekli belgelerin hazırlanmasını sağlamak.

#### **SORUMLULUK:**

- 5018 Sayılı Kanun uyarınca yapması gereken iş ve işlemleri yapmak.
- Fakültenin Akademik bölüm ve birimleri ile koordinasyon halinde hizmetin yerine getirilmesini sağlamak.
- Fakülte Kurulu ile Yönetim Kurulunda raportörlük görevi yapmak; bu kurullarda alınan kararların yazılması, imzalanması ve saklanmasını sağlamak.
- Fakülte Kurulu ve Yönetim Kurulu kararlarının ilgili birimlere iletilmesini sağlamak.
- Basın ve halkla ilişkiler hizmetinin yürütülmesini sağlamak.
- Fakültenin protokol, ziyaret ve tören işlerini düzenlemek.
- Fakülte Dekanlığının yazışmalarını yürütmek.

- Dekan tarafından verilecek idari görevleri yerine getirmek.
- Gerçekleştirme görevlisi olarak, harcama talimatı üzerine; işin yaptırılması, mal veya hizmetin alınması, teslim almaya ilişkin işlemlerin yapılması, belgelendirilmesi ve ödeme için gerekli belgelerin hazırlanması görevlerini yürütmek

### **1.3. İdareye İlişkin Bilgiler**

#### **1.3.1. Fiziksel Yapı**

##### **1.3.1.1. Eğitim Alanları Derslikler**

Eğitim Alanı	Kapasitesi 0-50	Kapasitesi 51-75	Kapasitesi 76-100	Kapasitesi 101-150	Kapasitesi 151-250	Kapasitesi 251-Üzeri
Anfi						
Sınıf	1	12	3			
Bilgisayar Lab.	2					
Diğer Lab.	2					
Toplam	5	12	3			

##### **1.3.1.2. Sosyal Alanlar**

###### **1.3.1.2.1.Kantinler ve Kafeteryalar**

Kantin Sayısı: 1... Adet  
Kantin Alanı: 231... m2

###### **1.3.1.2.2.Yemekhaneler**

###### **1.3.1.2.3.Misafirhaneler**

###### **1.3.1.2.4.Spor Tesisleri**

###### **1.3.1.2.5.Toplantı – Konferans Salonları**

	Kapasitesi 0-50	Kapasitesi 51-75	Kapasitesi 76-100	Kapasitesi 101-150	Kapasitesi 151-250	Kapasitesi 251-Üzeri
Toplantı Salonu	1					
Konferans Salonu					1	
Toplam	1				1	

### 1.3.1.2.6.Öğrenci Kulüpleri

Öğrenci Kulüpleri Sayısı: 4... Adet  
Öğrenci Kulüpleri Alanı: 12... m2

### 1.3.1.2.7.Mezun Öğrenciler Derneği

#### 1.3.1.2.8.Okul Öncesi Eğitim Okulu Alanları

### 1.3.1.3. Hizmet Alanları

#### 1.3.1.3.1. Akademik Personel Hizmet Alanları

	Sayısı (Adet)	Alanı (m2)	Kullanan Sayısı (Kişi)
Çalışma Odası	30	642	46
Toplam	30	642	46

#### 1.3.1.3.2. İdari Personel Hizmet Alanları

	Sayısı (Adet)	Alanı (m2)	Kullanan Sayısı
Servis			
Çalışma Odası	10	168	22
Toplam	10	168	22

### 1.3.1.4. Ambar Alanları

Ambar Sayısı: 4... Adet  
Ambar Alanı: 50... m2

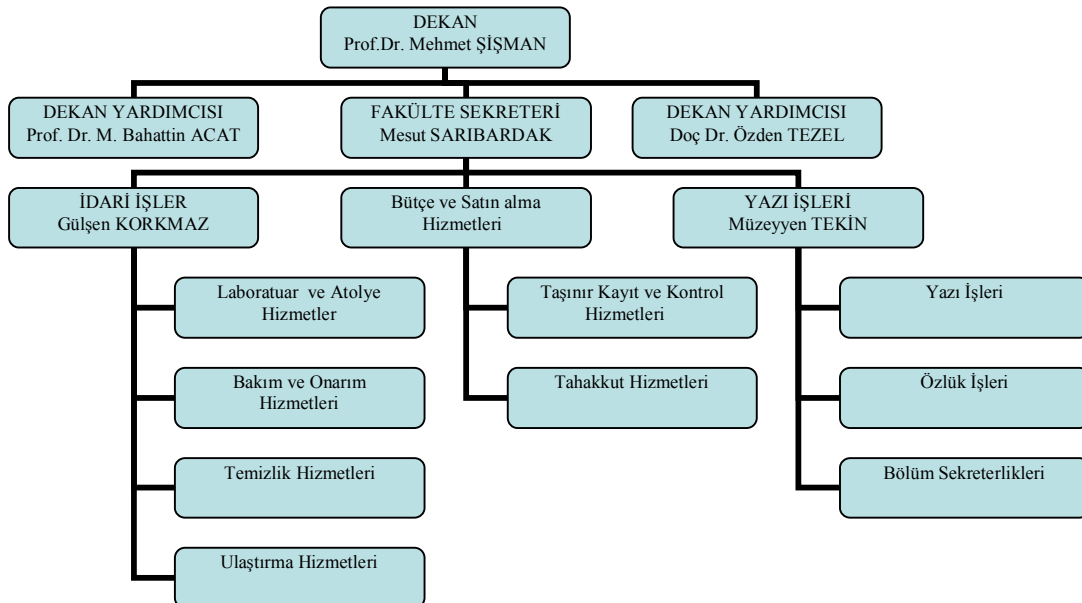
### 1.3.1.5. Arşiv Alanları

Arşiv Sayısı: 1... Adet  
Arşiv Alanı: 25... m2

### 1.3.1.6. Atölyeler

### 1.3.1.7. Hastane Alanları

## 1.3.2.Örgüt Yapısı





### 1.3.3. Bilgi ve Teknolojik Kaynaklar

- Üniversitemiz Veri tabanları
- Üniversitemiz kütüphanesi
- Elektronik ortamda eğitim bilimleri ve öğretmen yetiştirme temel alanına ilişkin bilgi, belge, araştırma ve çalışmalara ulaşma imkânı
- Ulusal ve uluslar arası yayınlar, araştırma ve çalışmalar
- Bilimsel toplantılar

#### • **Laboratuvarlar**

Fakültemizde tam donanımlı Fen Bilgisi, Fizik, Kimya ve Biyoloji laboratuvarı bulunmaktadır. İlköğretim ve ortaöğretim alan derslerinde laboratuvarlarda yapılan deney sayıları şöyledir:

— Fizik ve Kimya laboratuvarında	611
— Kimya ve Fen Bilgisi laboratuvarında	779

olmak üzere toplam 1,390 deney.

Bilgisayar ve Öğretim Teknolojileri Eğitimi Bölümü için tam donanımlı 25 bilgisayardan oluşan laboratuvar ile İlköğretim Bölümü bilgisayar derslerinin yanı sıra öğrencilerin boş zamanlarında kullanabilecekleri 28 bilgisayardan oluşan Fakülte genel bilgisayar laboratuvarı bulunmaktadır. Ayrıca yüksek lisans öğrencilerinin de kullanımına açık sekiz bilgisayardan oluşan proje laboratuvarı bulunmaktadır. Ayrıca öğrencilerin boş vakitlerini verimli bir şekilde değerlendirebilmeleri için çok amaçlı bir salon bulunmaktadır

#### 1.3.3.1. Yazılımlar

#### 1.3.3.2. Bilgisayarlar

Masa üstü bilgisayar Sayısı: 148... Adet  
Taşınabilir bilgisayar Sayısı: 15... Adet

#### 1.3.3.3. Kütüphane Kaynakları

#### 1.3.3.4. Diğer Bilgi ve Teknolojik Kaynaklar

**Tablo 1:** Teknolojik Altyapı Olanakları

	Meşelik Kampüsü	Bademlik Kampüsü	Sivrihisar Kampüsü	Ziraat Kampüsü	Çamlık Kampüsü	Toplam
Sunucu Bilgisayar						
Router Cihazı						
Omurga Anahtarlama Cihazı						
Layer 3 Ağ Anahtarlama Cihazı						
Layer 2 Ağ Anahtarlama Cihazı						
Basit Ağ Anahtarlama Cihazı						

Firewall Cihazı						
Kablosuz İnternet Cihazı						
İnternet Bağlantısı (ULAKBİM)						
BİD'in Servis Verdiği Bilgisayar Sayısı *						

**Tablo 2:** Öğrenci başına düşen derslik ve laboratuvar alanı

Fakülteler	Derslik Alanı (m <sup>2</sup> )	Laboratuvar Alanı (m <sup>2</sup> )
Tıp Fakültesi		
Fen Edebiyat Fakültesi		
Eğitim Fakültesi	1122	380
Ziraat Fakültesi		
İ.İ.B Fakültesi		
Müh. Mim. Fakültesi		
Sivrihisar M.Y.O.		
Eskişehir Sağlık Y.O.		
Sağlık Hiz. M.Y.O.		
Turizm ve Otelcilik Y.O		
İlahiyat Fakültesi		
Mahmudiye Meslek Y.O		

**Tablo 3:** Harcama Birimlerine Göre Teknolojik Kaynakların Dağılımı

HARCAMA BİRİMİ	Bilgisayar	Projeksiyon cihazı	Data hattı	Yazıcı	Fax	Laboratuvar	Atölye	Fotokopi	Tarayıcı	Kamera	Televizyon	Mikroskop	Barkod okuyucu	Baskı makinası	Kamera	Episkop	Tepegöz	Fotograf makinesi
Rektörlük genel sekreterliği ve diğer merkezler																		
Eğitim uygulama ve araştır. hastanesi başhekimliği																		
Tıp fakültesi dekanlığı																		
Fen edebiyat fakültesi dekanlığı																		
Mühendislik mimarlık fakültesi dekanlığı																		
İktisadi ve idari bilimler dekanlığı																		
Eğitim fakültesi dekanlığı	152	19		45	2	2	-	4	3	2	3	14	-	2	2	-	9	2
Ziraat fakültesi dekanlığı																		
İlahiyat fakültesi dekanlığı																		
Sağlık hizmetleri meslek yüksekokulu müdürlüğü																		
Sivrihisar meslek yüksekokulu müdürlüğü																		
Eskişehir sağlık yüksekokulu müdürlüğü																		
Turizm ve Otelcilik Y.O																		

Mahmudiye M.Y.O																			
Sağlık bilimleri enstitüsü müdürlüğü																			
Fen bilimleri enstitüsü Müdürlüğü																			
Sosyal bilimler enstitüsü Müdürlüğü																			
Metalurji enstitüsü müdürlüğü																			

### 1.3.3.4.1. Personel ve öğrenci eğitimleri

### 1.3.3.4.2. Kullanılmakta olan bilgi sistemleri ve geliştirilen yazılımlar

### 1.3.4. İnsan Kaynakları

#### 1.3.4.1. Akademik Personel

**Tablo 4:** Kadroların doluluk oranına ve istihdam şekline göre dağılımı

	Kadroların Doluluk Oranına Göre		Kadroların İstihdam Şekline Göre	
	Dolu	Boş	Tam Zamanlı	Yarı Zamanlı
Profesör	5		5	
Doçent	6		6	
Yrd. Doçent	18		18	
Öğretim Görevlisi				
Okutman				
Çevirici				
Eğitim- Öğretim Planlamacısı				
Araştırma Görevlisi	19		19	
Uzman				

**Tablo 5:** Yabancı Uyruklu Öğretim Elemanları

	Geldiği Ülke	Çalıştığı Bölüm
Profesör		
Doçent		
Doçent		
Yrd. Doçent		
Yrd. Doçent		
Öğretim Görevlisi		
Okutman		
Çevirici		
Eğitim-Öğretim Planlamacısı		
Araştırma Görevlisi		
Uzman		

**Tablo 6:** 2010 yılında akademik kadrolara yükseltilen ve atanan öğretim üyeleri

	Sayısı
Profesör	1
Doçent	3
Yrd. Doçent	5
Öğretim Görevlisi	-
Okutman	-
Çevirici	-
Eğitim Öğretim Planlamacısı	-
Araştırma Görevlisi	7
Uzman	-
Toplam	16

**Tablo 7:** Diğer Üniversitelerde Gövlendirilen Öğretim Elemanları

	Bağlı Olduğu Bölüm	Gövlendirildiği Üniversite
Profesör		
Doçent		
Yrd. Doçent		
Öğretim Görevlisi		
Okutman		
Çevirici		
Eğitim Öğretim Planlamacısı		
Araştırma Görevlisi		
Uzman		
Toplam		

**Tablo 8:** Üniversitemiz Adına Başka Üniversitelere Giden Akademik Personel

	Bağlı Olduğu Bölüm	Gittiği Üniversite
Profesör		
Doçent		
Yrd. Doçent		
Öğretim Görevlisi		
Okutman		
Çevirici		
Eğitim Öğretim Planlamacısı		
Araştırma Görevlisi		
Uzman		
Toplam		

**Tablo 9:** Başka Üniversitelerden Üniversitemize Gelen Akademik Personel

	Bağlı Olduğu Bölüm	Geldiği Üniversite
Profesör		
Doçent		
Yrd. Doçent		
Öğretim Görevlisi		
Okutman		
Çevirici		
Eğitim Öğretim Planlamacısı		
Araştırma Görevlisi		
Uzman		
Toplam		

**Tablo 10:** 2547 sayılı kanunun 31. ve 40.a. Maddelerine göre görevlendirilen öğretim elamanlarının sayısı ve toplam kadrolu akademik personele oranı.

	Öğretim Elamanı	Akademik personele oranı
31. Maddeye göre çalışan personel sayısı		
40.a. Maddeye göre çalışan personel sayısı		

**Tablo11:**Sözleşmeli Akademik Personel Sayısı

Profesör	
Doçent	
Yrd. Doçent	
Öğretim Görevlisi	
Uzman	
Okutman	
Sanatçı Öğrt. Elm.	
Sahne Uygulamacısı	
<b>Toplam</b>	

**Tablo 12:**Akademik Personelin Yaş İtibariyle Dağılımı

	21-25 Yaş	26-30 Yaş	31-35 Yaş	36-40 Yaş	41-50 Yaş	51- Üzeri
Kişi Sayısı	6	10	7	9	12	2
Yüzde	13	22	15	20	26	4

### 1.3.4.2.İdari Personel

**Tablo 13:** İdari Personel (Kadroların Doluluk Oranına Göre)

S İ N İ F L A R			TOPLAM
	Dolu	Boş	
G.İ.H.S.	6	1	7
T.H.S.	1	1	2
S.H.S.			
E.Ö.H.S.			
A.H.S.			
D.H.S.			
Y.H.S.			
TOPLAM	7	2	9

**Tablo 14:** İdari Personelin Eğitim Durumu

	İlköğretim	Lise	Ön Lisans	Lisans	Y.L. ve Dokt.
Kişi Sayısı		7	2	7	-
Yüzde		44	12	44	

**Tablo 15:** İdari Personelin Hizmet Süreleri

	1 – 3 Yıl	4 – 6 Yıl	7 – 10 Yıl	11 – 15 Yıl	16 – 20 Yıl	21 – Üzeri
Kişi Sayısı	3		2	5	4	2
Yüzde	19		13	30	25	13

**Tablo 16:** İdari Personelin Yaş İtibariyle Dağılımları

	21-25 Yaş	26-30 Yaş	31-35 Yaş	36-40 Yaş	41-50 Yaş	51- Üzeri
Kişi Sayısı	2	3	1	3	7	
Yüzde	13	19	6	19	43	

### 1.3.4.3.İşçiler

**Tablo 17:** İşçiler (Çalıştıkları Pozisyonlara Göre)

	Dolu	Boş	Toplam
Sürekli İşçiler			
Vizeli Geçici İşçiler (adam/ay)			
Vizesiz işçiler (3 Aylık)			
Müteahhitlik Hizmetleri	5		
<b>Toplam</b>	5		

**Tablo 18:** Sürekli İşçilerin Hizmet Süresi

	1 – 3 Yıl	4 – 6 Yıl	7 – 10 Yıl	11 – 15 Yıl	16 – 20 Yıl	21 – Üzeri
Kişi Sayısı	1		4			
Yüzde	20		80			

**Tablo 19: Sürekli İşçilerin Yaş İtibariyle Dağılımı**

	21-25 Yaş	26-30 Yaş	31-35 Yaş	36-40 Yaş	41-50 Yaş	51- Üzeri
Kişi Sayısı						
Yüzde						

### 1.3.5.Sunulan Hizmetler

#### 1.3.5.1.Akademik Hizmetler

#### Eğitim Öğretim Hizmetleri

**Tablo 20: 2009-2010 öğretim yılında Erasmus Öğrenci Değişim Programı'ndan yararlanan ..... öğrencinin birimleri ve gittikleri ülkeler**

Fakülte	Bölüm	Ülke	Öğr.Sayısı
Eğitim Fakültesi	Sınıf Öğretmenliği	-	-

**Tablo 21: 2009-2010 Öğretim Yılı Bölümlerarası Yatay Geçiş Yapan ve Yatay Geçişle Üniversitemize Gelen Öğrenci Sayıları**

FAKÜLTE/YÜKSEKOKUL/MESLEKYÜKSEKOKULU	GÜZ			BAHAR		Toplam
	Bölümler arası yatay geçiş kont.	Yurtiçi kont.	Yurtdışı kont.	Yurtiçi kont.	Yurtdışı kont.	
MÜHENDİSLİK-MİMARLIK FAK.						
FEN-EDEBİYAT FAKÜLTESİ						
TIP FAKÜLTESİ						
İKTİSADİ VE İDARİ BİL.FAKÜLTESİ						
EĞİTİM FAKÜLTESİ		24		28		52
ZİRAAT FAKÜLTESİ						
İLAHİYAT FAKÜLTESİ						
ESKİŞEHİR SAĞLIK YÜKSEKOKULU						
SAĞLIK HİZMETLERİ M. Y.O.						
SİVRİHİSAR MESLEK Y.O.						
TURİZM VE OTELCİLİK Y.O						
MAHMUDIYE M.Y.O						
<b>GENEL TOPLAM</b>						

**Tablo 22:** 2009-2010 Öğretim Yılı Yatay Geçişle Üniversitemizden Ayrılan Öğrenci Sayıları

<b>FAKÜLTE / YÜKSEKOKUL / MESLEK YÜKSEKOKULU</b>	<b>GÜZ</b>	<b>BAHAR</b>	<b>TOPLAM</b>
MÜHENDİSLİK-MİMARLIK FAK.			
FEN-EDEBİYAT FAKÜLTESİ			
TIP FAKÜLTESİ			
İKTİSADİ VE İDARİ BİLİMLER FAK.			
EĞİTİM FAKÜLTESİ	10	3	13
ZİRAAT FAKÜLTESİ			
İLAHİYAT FAKÜLTESİ			
ESKİŞEHİR SAĞLIK Y.O.			
SAĞLIK HİZMETLERİ M. Y.O.			
SİVRİHİSAR MESLEK Y.O.			
TURİZM VE OTELCİLİK Y.O.			
MAHMUDIYE M.Y.O.			
<b>GENEL TOPLAM</b>	<b>10</b>	<b>3</b>	<b>13</b>

**Tablo 23:** 2009-2010 Öğretim Yılı Önlisans-Lisans Öğrenci Sayıları

<b>Birimin Adı</b>	<b>Normal Öğretim</b>			<b>İkinci Öğretim</b>			<b>Erkek</b>	<b>Kız</b>	<b>Genel</b>
	<b>E</b>	<b>K</b>	<b>T</b>	<b>E</b>	<b>K</b>	<b>T</b>	<b>Toplam</b>	<b>Toplam</b>	<b>Toplam</b>
Tıp Fak.									
Müh. Mim. Fak.									
Fen-Edebiyat Fak.									
İkt. İdari Bil. Fak.									
Eğitim Fak.	328	674	1002	133	408	541	461	1082	1543
İlahiyat Fak.*									
Ziraat Fak.									
Esk. Sağ. YO									
Turizm ve Otelcilik YO									
Mahmudiye MYO									
Sağ. Hiz. MYO									
Sivrihisar MYO									
<b>Toplam</b>									

**Tablo 24:** 2009-2010 Öğretim Yılı Yüksek Lisans ve Doktora Öğrenimi Gören Öğrenci Sayıları

<b>BİRİMİ</b>	<b>KIZ</b>	<b>ERKEK</b>	<b>TOPLAM</b>
SAĞLIK BİLİMLERİ ENSTİTÜSÜ			
Yüksek Lisans			
Doktora			
FEN BİLİMLERİ ENSTİTÜSÜ			
Yüksek Lisans			
Doktora			
SOSYAL BİLİMLER ENSTİTÜSÜ			
Yüksek Lisans			
Doktora			
TIPTA UZMANLIK			
TOPLAM			



**Tablo 25:** Yabancı dil eğitimi gören hazırlık sınıfı öğrenci sayıları

Birim Adı	Normal Öğretim			İkinci Öğretim			Toplam Sayı
	E	K	Toplam	E	K	Toplam	
Fakülteler							
Yüksekokullar							

**Tablo 26:** 2009-2010 Öğretim Yılında Çeşitli Nedenlerle Kaydı Silinen Öğrenci Sayıları

Birim Adı	Ayrılanların (Kaydı Silinenlerin) Sayısı					Toplam
	Kendi İsteği	Öğr. Ücr. Ve Katkı payı Yat.	Başarısızlık (Azami Süre)	Yük. Öğ. Çıkarma	Diğer	
Tıp Fak.						
Müh. Mim. Fak.						
Fen-Ede. Fak.						
İkt. İdari Bil. Fak.						
Eğitim Fak.	1				5	6
Ziraat Fak.						
İlahiyat :Fakültesi						
Esk. Sağ. YO						
Sağ. Hiz. MYO						
Sivrihisar MYO						
Turizm ve Otelcilik YO						
Mahmudiye MYO						
<b>Toplam</b>	<b>1</b>				<b>5</b>	<b>6</b>

**Tablo 27:** Fakülte-Yüksekokul ve Meslek Yüksekokulları Öğrenci Kontenjanları ve Doluluk Oranları

FAKÜLTE/YÜKSEKOKUL/MESLEK YÜKSEKOKUL ADI/BÖLÜM-PROGRAM ADI	ÖSS Kont.	Yerleşen (Okul birincisi dahil)	Kayıt yaptıran	Doluluk Oranı
<b>TOPLAM</b>	430	11	441	%100

**Tablo 28:** 2009-2010 Öğretim Yılında Öğrenim Gören Yabancı Uyruklu Öğrencilerin Geliş Durumlarına Göre Dağılımı

BİRİMİ	Devlet Burslusu	Yöslü	İslam Kalkınma Bankası Burslusu	KKTC li	Kendi İmkanları ile Okuyan	TOPLAM
TIP FAK.						
MÜH.MİM.FAK.						
FEN ED.FAK.						
İKT.İD.BİL.FAK.						
EĞİTİM FAK.		12				12
ESK.SAĞ.YÜK.OK.						
ZİRAAT FAK.						
İLAHİYAT FAK.						
TURİZM VE OT.YO						
MAHMUDİYE MYO						
SAĞLIK HİZ. MYO						
SİVRİHİSAR MYO						
FEN BİL.ENST.						
SOSYAL BİL.ENST.						
SAĞLIK BİL. ENST.						

TOPLAM						
--------	--	--	--	--	--	--

**Tablo 29:** 2009-2010 Öğretim Yılında Disiplin Cezası Alan Öğrenciler

Birimin Adı	Yük.Öğ. Kur. Çıkarma	2 Yarıyıl Uzaklaş tırma	1 Yarıyıl Uzaklaş tırma	1 Haftadan 1 Aya Kadar Uzaklaştırma	Kınama	Uyarma	Toplam
Eğitim Fakültesi	-		1		1	-	2
<b>Toplam</b>							

**Tablo 30:** 2009-2010 Öğretim Yılı Önlisans-Lisans Mezun Öğrenci Sayıları

BİRİMİ	KIZ	ERKEK	TOPLAM
TIP FAKÜLTESİ			
FEN EDEBİYAT FAKÜLTESİ			
MÜHENDİSLİK MİMARLIK FAKÜLTESİ			
İKTİSADİ VE İDARİ BİLİMLER FAKÜLTESİ			
EĞİTİM FAKÜLTESİ	125	95	220
ZİRAAT FAKÜLTESİ			
İLAHİYAT FAKÜLTESİ			
ESKİŞEHİR SAĞLIK YÜKSEKOKULU			
SAĞLIK HZ.MESLEK YÜKSEKOKULU			
SİVRİHİSAR MESLEK YÜKSEKOKULU			
TURİZM VE OTELCİLİK YO			
MAHMUDİYE MYO			
TOPLAM			

**Tablo 31:** 2009-2010 Öğretim Yılında Lisansüstü Mezun Öğrenci Sayıları

BİRİMİ	KIZ	ERKEK	TOPLAM
SAĞLIK BİLİMLERİ ENSTİTÜSÜ			
Yüksek Lisans			
Doktora			
FEN BİLİMLERİ ENSTİTÜSÜ			
Yüksek Lisans			
Doktora			
SOSYAL BİLİMLER ENSTİTÜSÜ			
Yüksek Lisans			
Doktora			
TOPLAM			

**Tablo 32:** 2009-2010 Öğretim Yılında 5316 Sayılı Af Kanunundan Yararlanarak Kayıt Yaptıran Öğrenci Sayıları

<b>BİRİMİ</b>	<b>TOPLAM</b>
TIP FAK.	
MÜH.MİM.FAK.	
FEN ED.FAK.	
İKT.İD.BİL.FAK.	
ZİRAAT FAK	
EĞİTİM FAK.	
İLAHİYAT FAK.	
ESK.SAĞ.YÜK.OK.	
SAĞLIK HİZMETLERİ MESLEK YÜKSEKOKULU	
SIVRIHISAR MESLEK YÜKSEKOKULU	
TURİZM VE OTELCİLİK YO	
MAHMUDIYE MYO	
TOPLAM	

**Tablo 33:** 2009-2010 Öğretim Yılı Başarı Oranları

<b>YARIYIL</b>	<b>ÜNİVERSİTE BAŞARI ORANI</b>
GÜZ	83
BAHAR	81
YAZ	85

**ÜNİVERSİTE BAŞARI ORANI (GÜZ + BAHAR + YAZ) = 83**

**Tablo 34:** Öğrenci Sayısının/ Öğretim Elemanına Oranı

\* Tıpta Uzmanlık Öğrenci Sayısı Dahil

<b>BİRİMİ</b>	<b>ÖĞRENCİ SAYISI/ ÖĞRETİM ELEMANI</b>
TIP FAKÜLTESİ *	
FEN EDEBİYAT FAKÜLTESİ	
MÜHENDİSLİK MİMARLIK FAKÜLTESİ	
İKTİSADİ VE İDARİ BİLİMLER FAKÜLTESİ	
EĞİTİM FAKÜLTESİ	1543/48=33
ZİRAAT FAKÜLTESİ	
İLAHİYAT FAKÜLTESİ	
ESKİŞEHİR SAĞLIK YÜKSEKOKULU	
SAĞLIK HİZMETLERİ MESLEK YÜKSEKOK.	
SIVRIHISAR MESLEK YÜKSEKOKULU	
TURİZM VE OTELCİLİK YO	
MAHMUDIYE MYO	
SAĞLIK BİLİMLERİ ENSTİTÜSÜ	
FEN BİLİMLERİ ENSTİTÜSÜ	
SOSYAL BİLİMLER ENSTİTÜSÜ	
TOPLAM	

**Tablo35:** Yabancı Uyruklu Öğrencilerin Uyruklarına Göre Dağılımı

UYRUK	Tıp Fak	Müh. Mim.F	Fen-Ed.Fak	İİBF	Eğit. Fak.	Esk. Sađl. Y.O.	Ziraat Fak.	Fen. Bil.Ens	Sos.Bil Ens.	TOPLAM
AFGANİSTAN										
AHİSKA										
ALMAN										
ARNAVUTLUK					1					1
AZERBAYCAN										
BELİZE										
BULGARİSTAN					3					3
ÇUVAŞİSTAN										
ETİYOPYA										
FİLİSTİN										
GÜRCİSTAN										
HAKASYA										
İRAK										
İRAN										
İSRAİL										
KARAÇAY ÇERKEZ										
KAZAKİSTAN										
KENYA										
KIRGIZİSTAN										
KIRIM										
KKTC										
KOSAVA										
LÜBNAN										
MALAWİ										
MOĞOLİSTAN					3					3
SİRBİSTAN										
SURİYE										
TACİKİSTAN										
TANZANYA					1					1
TUNUS										
TUVA										
TÜRKMENİSTAN					1					1
UMMAN										
UYGUR										
ÜRDÜN										
YUNANİSTAN					1					1
DİĞER					2					2
TOPLAM					12					12

**1.3.5.2.İdari Hizmetler****1.3.5.2.1.Sađlık Hizmetleri****1.3.5.2.2.Psikolojik Danışmanlık ve Rehberlik Hizmetleri****1.3.5.2.3.Beslenme Hizmetleri****1.3.5.2.4.Kültür Hizmetleri****1.3.5.2.5.Spor Hizmetleri****1.3.5.2.6.Barınma Hizmetleri****1.3.5.2.7.Kısmi Zamanlı Çalıştırma****1.3.5.3.Diđer Hizmetler**

### 1.3.5.3.1.Basın Yayın ve Halkla ilişkiler

**Tablo 36:** 2009-2010 Eğitim öğretim yılında düzenlenen etkinlikler

ETKİNLİK MEKANI	SOSYAL ETKİNLİK	KÜLTÜREL ETKİNLİK	TOPLAM
<b>Eğitim Fakültesi</b>	<b>17</b>	<b>14</b>	<b>31</b>

### 1.3.5.3.2.ESOĞÜ Çocuk Yuvası

### 1.3.5.3.3.Burslar

### 1.3.5.3.4.Güvenlik Hizmetleri

**Tablo 37:** Koruma ve Güvenlik Personeli Dağılım Tablosu

ÇALIŞMA BİRİMLERİ	ERKEK PERSONEL	BAYAN PERSONEL	TOPLAM
Meşelik Kampusu			
Bademlik Kampusu			
Çamlık Kampusu			
Ziraat Fakültesi			
Eski İİBF Binası			
<b>Toplam</b>			

2010 yılında Güvenlik Birimi Tarafından işlem yapılan tutanak ve rapor sayısı ..... tir.

**Tablo 38:** 2010 Yılında meydana gelen olayların sayısı

Olayın Adı	Olay Sayısı
Madde Hasarlı Trafik Kazası	
Darp	
Yangın	
Şüpheli Paket	
Tehdit, Gasp	
Bıçakla yaralama	
Alkol Kullanma	
Diğer(Hırsızlık, izinsiz bildiri, kavga, trafik kazası)	

**1.3.5.4. Eskişehir Osmangazi Üniversitesi Eğitim, Uygulama Ve Araştırma Hastanesi Hizmetleri**

**Tablo 39:** Hastanemizdeki mevcut kliniklerin 2010 yılı verileri

Sıra No :	SERVİSLER	Yatak Sayısı		Poliklinik Sayısı	Servise yatan hasta sayısı	TOPLAM			Yapılan ameliyatlarda			Yapılan doğumlar		Hast. ort. kal. gün say.	Yatak işgal oranı %
		Kadro yatağı	Mevcut yatağı			Taburcu olan	Ölen	Yatılan gün sayısı	Büyük	Orta	Küçük	Normal	Müdahaleli		
1	Algoloji- Reanimasyon														
2	Cildiye														
3	Çocuk Cerrahi														
4	Çocuk Hast. ve Sağlığı														
5	Dahiliye														
6	FTR														
7	Genel Cerrahi														
8	Göğüs Cerrahisi														
9	Kalp Damar Cerrahisi														
10	Göğüs Hast.														
11	Göz														
12	İnfeksiyon														
13	Kadın Doğum Hast.														
14	Kardiyoloji														
15	KBB														
16	Nöroloji														
17	Nöroşirürji														
18	Ortopedi														
19	Plastik Cerrahi														
20	Psikiyatri														
21	Üroloji														
22	Yanık														
23	Acil														
24	Dializ														
25	Radyasyon Onkolojisi														
	<b>TOPLAM</b>														

**Tablo 40:** 2010 yılı laboratuvar istatistikleri

Cinsi		Sayısı	Cinsi		Sayı sı
I-Biyokimya	1- Kan, İdrar, Vücut Sıvı, Gaita ile ilgili Rutin Tetkikler		Genetik	1- Periferik Kandan Karyotip Analizi	
	2- Kan Gazları ile ilgili testler			2- Amnion Mayiinde Karyotip Analizi	
	3- ELİSA Tekniği ile yapılan Hepatit Tetkikleri			3- Diğer	
	4- RİA, IMX Tekniği ile yapılan Hormon Tetkikleri		VII-Gastroenteroloji	1- Endoskopi laboratuvarı	
	5- TDX Tekniği ile yapılan ilaç Dozajı Tetkikleri			2- Pankreatiko-Bilier Sistemin Diagnostik ve Tedavi Lab.	
	6- Diğer			3- Sonografi Laboratuvarları	
		4- Endosonografi Laboratuvarları			
II-Bakteriyoloji	1- Spesifik - Nonspesifik Kültürler (Kültür)		5- GIS Motilite Laboratuvarı		
	2- Serolojik Testler		6- Tubaj Lab.		
	3- Mikroskopik Tetkikler (Gram+ARB)		7- Diğer		
	4- Diğer				
III-Hematoloji	1- Sitoloji Laboratuvarı Testleri		VIII-Radyoloji	1- Direkt ve İndirekt Grafler	
	2- Koagülasyon Testleri			2- Ultrason Tetkikleri	
	3- Grupaj Testleri			3- Angiografik Tetkikler	
	4- Rutin Testler (Kan Bankası)			4- Bilgisayarlı Tomografi Tetkikleri	
	5- Diğer			5- Magnetik Rezonans Görüntüleme Tetkikleri	
		6- Endoskopik-Grafik Tetkikler			
		7- Diğer			
IV-İmmünoloji	1- Serolojik Testler		IX-Patoloji	1-Otopsi	
	2- Flow Cytometry ile Yapılan Testler			2-Biyopsi	
	3- Sitokin,Adezyon Molekülleri (ELİSA testleri)			3-Ameliyat Materyali	
	4- İmmunoglobulinler, Kompleman testleri :			4-Batın,Plevra, Balgam,Smear, Aspirasyon Tetkikleri	
	5- Doku Tipl.: (Kan Bankası-PCR)			5-Diğer	
	6- Diğer				
V-Kardiyoloji	1- EKG		X-Fizik Ted.	1- Elektroterapi	
	2- EFOR Testi			2- Hidroterapi	
	3- EKO			3- Mekonoterapi	
	4- Koroner Angiografi			4- Diğer	
	5- Katater				
	6- Mitral Balon Valvuloplasti				
	7- Perkutan Transluminal Koroner Angiopalsti				
	8- Geçici ve Kalıcı Kalp Pili				
	9- Elektro-Fizyolojik Çalışması				
	10- Diğer : EEG EMG				

### 1.3.6.Yönetim ve İç Kontrol Sistemi

Yasanın verdiği yetki ve sorumluluklara dayanarak, harcama yetkilisi ve gerçekleştirme görevlisi tarafından bütçe imkânları çerçevesinde, fakültenin ihtiyaçları, öncelik sırasına göre belirlenerek mal ve hizmet alımları gerçekleştirilmiştir.

A-) ÖN MALİ KONTROL SONUCU GÖRÜŞ YAZISI YAZILMIŞ OLAN MALİ KARAR VE İŞLEMLER (2010 YILI)			
SAYI	TARİH	TALEP EDEN BİRİM	KONUSU
1			
2			
3			
4			
5			
6			
7			
B-) ÖN MALİ KONTROL SONUCU ONAYLANMIŞ OLAN MALİ KARAR VE İŞLEMLER (2010 YILI)			
1			
2			
3			

**Kamu İç Kontrol Standartları Genel Tebliği Kapsamında yapılan çalışmalar hakkında ayrıntılı bilgiler verilmesi gerekmektedir.**

## 2.AMAÇ VE HEDEFLER

### 2.1.İdarenin Amaç ve Hedefleri

#### 2.1.İdarenin Amaç ve Hedefleri

##### İDARENİN AMAÇ VE HEDEFLERİ

- Eğitimin niteliğinin artırılması
- Öğrenci başarı ve gelişiminin desteklenmesi
- Mezunlarla işbirliğinin artırılması
- Yeni programların açılması
- Araştırma faaliyetlerinin arttırılması



- Kaynakların (İnsan kaynakları, Finansal kaynaklar, Fiziksel altyapı ) verimli kullanılması ve geliştirilmesi
- Çalışanların memnuniyetinin artırılması
- Paydaşlarla etkili iletişim ve işbirliği altyapısının oluşturulması
- Toplumsal hizmetlerin geliştirilmesi.

### **AMAÇ 1: Eğitim ve öğretimin niteliğinin artırılması**

**Alt Amaç 1.1.** Öğrenme-öğretme ortamlarında öğrencilere birlikte öğrenme, öğrendiklerini sorgulama ve bütünleştirme becerilerini geliştirecek olanakların sağlanması

**Hedef 1.1.1.** Öğrencilerin grup çalışmalarını gerçekleştirebilecekleri ortam ve fırsatların hazırlanması

**Hedef 1.1.2.** Seçmeli derslerin ve içeriklerinin, çağdaş gelişme ve taleplere cevap verecek şekilde güncellenmesi

**Hedef 1.1.3.** Uygulamalı derslerin, öğrencilerin bağımsız ve ortaklaşa çalışma ve projeler yapabilecekleri şekilde düzenlenmesi

**Alt Amaç 1.2.** Öğrencilerden her yarı yıl sonunda geri bildirim alınarak eksikliklerin farkına varılıp düzeltilmesi yönünde somut adımların atılması

**Hedef 1.2.1.** Her yarıyıl sonunda öğrenciler tarafından öğretim elemanlarının performanslarını değerlendirmelerine ilişkin verilerin, öğretimi geliştirme yolunda geribildirim olarak kullanılması

**Alt Amaç 1.3.** Avrupa Birliği Eğitim Programları çerçevesinde öğretim elemanlarının değişiminin sağlanması

**Hedef 1.3.1.** ERASMUS faaliyetleri kapsamında sürdürülen çalışmaların artırılarak öğretim elemanı değişiminin gerçekleşmesini sağlayacak üniversitelerle anlaşma imzalanması yönünde adımlar atılması

**Alt Amaç 1.4.** Güçlü bir akademik kadronun oluşturulması

**Hedef 1.4.1.** Uluslar arası ölçütleri sağlayan öğretim elemanlarının istihdam edilmesi

**Hedef 1.4.2.** Öğretim elemanı giriş koşullarının objektif ölçütlere dayandırılması

**Hedef 1.4.3.** Eğitim fakültesine alınacak öğretim üye ve elemanlarının alanları ve nitelikleri konusunda bölümlerce yapılacak ihtiyaç analizi sonuçlarının dikkate alınması ve bölümlerin beklentilerine uygun elemanların istihdamının sağlanması

### **AMAÇ 2: Öğrenci gelişiminin desteklenmesi**

**Alt Amaç 2.1.** Birinci yıl sonunda öğrencilerin motivasyonlarının belirlenmesi

**Hedef 2.1.1.** Bölüme kayıt yaptıran öğrencilerle görüşme yapılması

**Hedef 2.1.2.** Birinci sınıf derslerini veren öğretim elemanlarının, öğrencilerin motivasyonuna ve yatkınlıklarına yönelik gözlemler yapması

**Hedef 2.1.3.** Öğretim yılı sonunda öğrencilere psiko-sosyal anket uygulanması

**Alt Amaç 2.2.** Öğrencilerin proje çalışmalarına katılımlarının sağlanması

**Hedef 2.2.1.** Lisans öğrencilerinin birinci sınıftan itibaren projelerde görev alması

**Alt Amaç 2.3.** Öğrencilerin teknik ve kültürel amaçlı gezilere ve etkinliklere katılımlarının desteklenmesi

**Hedef 2.3.1.** Erasmus öğrenci değişimi

**Hedef 2.3.2.** Öğrencilerin ulusal ve uluslararası bilimsel toplantılara katılımlarının sağlanması

**AMAÇ 3: Mezunlarla işbirliğinin artırılması**

**Alt Amaç 3.1.** Mezunlar profilinin oluşturulması, mezunlar arası dayanışmanın sağlanması

**Hedef 3.1.1.** Mezunlarla ilişkilerin düzenli bir şekilde yürütülmesi için gerekli veritabanı oluşturma sürecinin başlatılması

**Hedef 3.1.2.** Fakültemizin web sitesinde mezunlara ayrılacak bir forum ortamının sağlanması

**Hedef 3.1.3.** Her yıl mezunları bir araya getirecek mezunlar günü düzenlenmesi

**AMAÇ 4: Yeni programların açılması**

**Alt Amaç 4.1.** Fakültemizde Rehberlik ve Psikolojik Danışmanlık, Din Kültürü Ahlak Bilgisi Öğretmenliği, Zihin Engelliler Öğretmenliği, Okul Öncesi Öğretmenliği, İngilizce Öğretmenliği, Türkçe Öğretmenliği programlarının açılması

**Hedef 4.1.1.** Açılması amaçlanan lisans programlarının yürütülmesinde gerekli olan akademik kadro ve personelin sağlanması

**Hedef 4.1.2.** Açılması amaçlanan lisans programlarının yürütülmesinde gerekli olan fiziki mekânların hazırlanması

**AMAÇ 5: Araştırma faaliyetlerinin artırılması**

**Alt Amaç 5.1.** Var olan ve sürdürülmekte olan araştırma faaliyetlerine yenilerinin eklenmesi

**Alt Amaç 5.2.** Akademik personelin ve öğrencilerin çeşitli alanlarda araştırma faaliyetlerine katılımının sağlanması

**Hedef 5.2.1.** Araştırma projeleri için bilimsel çalışmalara destek veren kuruluşlardan destek sağlama girişimlerinde bulunulması

**Hedef 5.2.2.** Akademik personelin bilimsel çalışmalarına zaman ayırabilmesi için ders yüklerinin ve öğretim elemanı başına düşen öğrenci sayısının azaltılması

**AMAÇ 6: Kaynakların (İnsan kaynakları, Finansal kaynaklar, Fiziksel altyapı) verimli kullanılması ve geliştirilmesi**

**Alt Amaç 6.1.** İnsan kaynaklarının verimli kullanılması ve geliştirilmesi

**Hedef 6.1.1.** Fakültenin idari personelinin bilgi, beceri ve eğitim düzeyi göz önüne alınarak, uzmanlık alanlarına göre en yüksek verim alınabilecek şekilde istihdamının sağlanması

**Hedef 6.1.2.** Fakültenin idari personelinin iş tanımlarına göre, görev ve iş alanlarıyla ilgili gelişimlerini sağlamaya yönelik hizmet içi eğitim programlarının düzenlenmesi

**Alt Amaç 6.2.** Finansal kaynakların etkili kullanılması ve ek finansal kaynakların yaratılması

**Hedef 6.2.1.** Tahsis edilen ödeneklerin öncelikler belirlenerek verimli ve etkili bir biçimde kullanılması

**Hedef 6.2.2.** Eskişehir Osmangazi Üniversitesi Sürekli Eğitim Merkezi bünyesinde yürütülmek üzere kurum içi ve kurum dışı eğitim programlarının düzenlenmesi

**Alt Amaç 6.3.** Fakültemizde yürütülmekte olan ve açılması öngörülen programların yürütülebilmesi için gerekli teknik ve fiziki altyapının çağdaş düzeye ulaştırılması, yeni programların açılabilmesi için ihtiyaç duyulan yeni fakülte bloğunun projelendirilerek hayata geçirilmesi

**AMAÇ 7: Çalışanların memnuniyetinin artırılması**

**Alt Amaç 7.1.** Fakülte çalışanlarının performansa dayalı olarak ödüllendirilmesi ve motive edilmesi

**Alt Amaç 7.2.** Fakülte çalışanlarının sosyal etkileşimlerini artırmaya yönelik özel toplantıların yapılması ve önemli günlerin paylaşılması

**Alt Amaç 7.3.** Fakülte personelinin eğitim ve çalışma koşullarının düzenli olarak gözden geçirilmesi ve iyileştirilmesi

**AMAÇ 8: Paydaşlarla etkili iletişim ve işbirliğinin sağlanması**

**Alt Amaç 8.1.** Belirli aralıklarla paydaş gruplarına yönelik anket çalışmaları yapılarak beklentileri hakkında bilgi sahibi olunması

**Alt Amaç 8.2.** Paydaşlarla işbirliğinin, çeşitli sosyal ve kültürel faaliyetlerle desteklenmesi

**AMAÇ 9: Toplumsal hizmetlerin geliştirilmesi**

**Alt Amaç 9.1.** Topluma açık bilgilendirici ve kültürel faaliyetlerin geliştirilmesi

**Hedef 9.1.1.** Toplumun eğitim sorunlarına ilişkin projeler üretilmesi ve var olan sosyal projelerde görev alınması

**Alt Amaç 9.2.** Sivil toplum kuruluşlarıyla ilişki ve etkileşimin teşvik edilmesi

**Hedef 9.2.1.** Var olan sivil toplum örgütlerinin yürüttükleri faaliyetlerin izlenerek katkı ve katılımlarının sağlanması.

### **3.FAALİYETLERE İLİŞKİN BİLGİ VE DEĞERLENDİRMELER**

#### **3.1.Mali Bilgiler**

Fakültemizin akademik ve idari personeliyle öğrenci sayısının giderek artması, bütçe harcamalarının artmasına neden olmaktadır. Her geçen yıl binanın bakım ve onarım giderlerinin artması ve teknolojik altyapının güncelleştirilmesi maliyetleri de göz önüne alındığında bütçe imkânlarının yeterli hale getirilmesi gerekmektedir.

##### **3.1.1.Bütçe Uygulama Sonuçları**

Bütçe hedeflerimiz ve gerçekleşme oranları değerlendirildiğinde sapma gözlenmemektedir. Fakültenin eğitim-öğretim faaliyetlerini ve kurumsal sürdürülebilirliğini yürütebilmesi için ihtiyaç duyulan imkanlar, büyük ölçüde fakülte bütçesinden karşılanmıştır.

### **3.FAALİYETLERE İLİŞKİN BİLGİ VE DEĞERLENDİRMELER**

#### **3.1.Mali Bilgiler**

( Kamu İdarelerince Hazırlanacak Faaliyet Raporları Hakkında Yönetmeliğin 18/c maddesi gereğince Mali bilgiler başlığı altında,  
— Kullanılan kaynaklara,  
— Bütçe hedef ve gerçekleştirmeleri ile meydana gelen sapmaların nedenlerine,  
— Varlık ve yükümlülükler ile yardım yapılan birlik, kurum ve kuruluşların faaliyetlerine ilişkin bilgilere,  
— Temel mali tablolara ve bu tablolara ilişkin açıklamalara yer verilir.  
— Ayrıca, iç ve dış mali denetim sonuçları hakkındaki özet bilgiler de bu başlık altında yer alır.

##### **3.1.1.Bütçe Uygulama Sonuçları**

Bütçe hedeflerimiz ve gerçekleşme oranları değerlendirildiğinde sapma gözlenmemektedir. Fakültenin eğitim-öğretim faaliyetlerini ve kurumsal sürdürülebilirliğini yürütebilmesi için ihtiyaç duyulan imkanlar, büyük ölçüde fakülte bütçesinden karşılanmıştır.

**Tablo 41:** Üniversitemizin 2010 yılı Bütçe ödenekleri kalemler itibariyle tabloda gösterilmiştir.

EKONOMİK SINIFLANDIRMAYA GÖRE ÖDENEK İÇMALİ (BİRİNCİ DÜZEY)	
AÇIKLAMA	2010 YILI BÜTÇE TEKLİFİ
01- PERSONEL GİDERLERİ	1.311.800
02- SOSYAL GÜVENLİK KURUMLARINA DEVLET PRİMİ GİDERLERİ	273.100
03- MAL VE HİZMET ALIM GİDERLERİ	202.200
04- FAİZ GİDERLERİ	
05- CARİ TRANSFERLER	
06- SERMAYE GİDERLERİ	
07- SERMAYE TRANSFERLERİ	-
08- BORÇ VERME	-
09- YEDEK ÖDENEKLER	-
<b>TOPLAM</b>	<b>1.787.100</b>

**Tablo 42:** 2010 yılı Bütçesi fonksiyonel ve ekonomik sınıflandırma düzeyinde tabloda gösterildiği gibidir.

2010 YILI BÜTÇE TEKLİFİ											
KOD	AÇIKLAMA	01	02	03	04	05	06	07	08	09	TOPLAM
		PERSONEL GİDERLERİ	SOS. GÜV. KUR. DEVLET PRİMİ GİD.	MAL VE HİZMET ALIM GİDERLERİ	FAİZ GİDERLE Rİ	CARİ TRANSFE	SERMAYE GİDERLERİ	SERMAYE TRANSFER	BORÇ VERME	YEDE K ÖDEN EKLER	
01	GENEL KAMU HİZMET.										
02	SAVUNMA HİZMETLERİ										
03	KAMU DÜZENİ VE GÜVENLİK HİZMETLERİ										
04	EKONOMİK İŞLER VE HİZMETLER										
05	ÇEVRE KORUMA HİZMETLERİ										
06	İSKAN VE TOPLUM REFAHI HİZMETLERİ										
07	SAĞLIK HİZMETLERİ										
08	DİNLENME, KÜLTÜR VE DİN HİZMETLERİ										
09	EĞİTİM HİZMETLERİ	1.311.800	273.100	202.200							<b>1.787.100</b>
10	SOSYAL GÜVENLİK VE SOSYAL YARDIM HİZMETLERİ										
GENEL TOPLAM											

**Tablo 43:** 2010 yılı Üniversite bütçesinin başlangıç ödenekleri, yıl içindeki hareketleri ve yıl sonu harcamaları

BÜTÇE UYGULAMA SONUÇLARI					
AÇIKLAMA	K.B.Ö.	EKLENEN	DÜŞÜLEN	TOPLAM ÖDENEK	HARCAMA
01- PERSONEL GİDERLERİ	1.000.300	310.000			1.310.300
02- SOSYAL GÜV. KURUMLA DEVLET PRİMİ GİDERLERİ	273.100				273.100
03- MAL VE HİZMET ALIM GİDERLERİ	202.200				202.200
04- FAİZ GİDERLERİ					
05- CARİ TRANSFERLER					
06- SERMAYE GİDERLERİ					
07- SERMAYE TRANSFERLERİ	-	-	-	-	-
08- BORÇ VERME	-	-	-	-	-
09- YEDEK ÖDENEKLER	-	-	-	-	-
<b>TOPLAM</b>					1.785.600

**Tablo 44:** Kurumsal Ayrıma göre Bütçe Giderleri Uygulama Sonuçları

Birim Adı	Cari Yıl (2010)
Özel Kalem	
Özel Kalem	
İdari Ve Mali İşler Dairesi Başkanlığı	
Personel Dairesi Başkanlığı	
Kütüphane Ve Dökümantasyon Dairesi Başkanlığı	
Sağlık Kültür Ve Spor Dairesi Başkanlığı	
Bilgi İşlem Dairesi Başkanlığı	
Yapı İşleri Ve Teknik Daire Başkanlığı	
Öğrenci İşleri Daire Başkanlığı	
Hukuk Müşavirliği	
Sağlık Bilimleri Enstitüsü	
Tıp Fakültesi	
Eskişehir Sağlık Yüksek Okulu	
Sağlık Hizmetleri Meslek Yüksek Okulu	
Uygulama Ve Araştırma Hastanesi	
Diğer Merkezler	
Fen Bilimleri Enstitüsü	
Metalurji Enstitüsü	
Fen Edebiyat Fakültesi	
Mühendislik Mimarlık Fakültesi	
Ziraat Fakültesi	
Sivrihisar Meslek Yüksek Okulu	
Diğer Merkezler	
Sosyal Bilimler Enstitüsü	
Eğitim Fakültesi	1.787.100
İktisadi Ve İdari Bilimler Fakültesi	
İlahiyat Fakültesi	
Diğer Merkezler	
Diğer Bölümler	
<b>GİDERLER TOPLAMI</b>	<b>1.787.100</b>

**Tablo 45:** Üniversitemizin özgelirleri

<b>HİZMET GELİRLERİ</b>	<b>TAHSİL EDİLEN MİKTAR</b>
İKİNCİ ÖĞRETİMDEN ELDE EDİLEN GELİRLER	410.690
ÖRGÜN ÖĞRETİMDEN ELDE EDİLEN GELİRLER	
YAZ OKULU ÖĞRETİM GELİRLERİ	76.100
TEZSİZ YÜKSEK LİSANS GELİRLERİ	
SOSYAL TESİS İŞLETME GELİRİ	
YÜKSEKÖĞRETİM DİĞER GELİRLERİ	
DİĞER HİZMET GELİRLERİ	
<b>TOPLAM</b>	<b>486.830</b>

**Tablo 46:** Üniversitemiz gelirleri tablosu

VERGİ DIŐI GELİRLER	
ALINAN BAĐIŐLAR VE YARDIMLAR	
TOPLAM	

### 3.1.2 Temel Mali Tablolara İliŐkin Açıklamalar

(Birim bilanço, faaliyet sonuçları tablosu, bütçe uygulama sonuçları tablosu, nakit akım tablosu ve gerekli görölen diđer tablolara bu başlık altında yer verir ve tabloların önemli kalemlerine ilişkin deđişimler ile bunlara ilişkin analiz, açıklama ve yorumlara yer verilir.)

### 3.1.3. Mali Denetim Sonuçları

(Birim iç ve dış mali denetim raporlarında yapılan tespit ve deđerlendirmeler ile bunlara karşı alınan veya alınacak önlemler ve yapılacak işlemlere bu başlık altında yer verilir.)

### 3.1.4. Diđer Hususlar

(Bu başlık altında, yukarıdaki başlıklarda yer almayan ancak birimin mali durumu hakkında gerekli görölen diđer konulara yer verilir.)

## 3.2. Performans Bilgileri

Kamu İdarelerince Hazırlanacak Faaliyet Raporları Hakkında Yönetmeliđin 18/c maddesi geređince Performans bilgileri başlıđı altında,

- idarenin stratejik plan ve performans programı uyarınca yürütölen faaliyet ve projelerine,
- performans programında yer alan performans hedef ve göstergelerinin gerçekleşme durumu ile meydana gelen sapmaların nedenlerine,
- diđer performans bilgilerine ve bunlara ilişkin deđerlendirmelere yer verilir.

### 3.2.1.Faaliyet ve Proje Bilgileri

Bu başlık altında, faaliyet raporunun ilişkin olduğu yıl içerisinde yürütülen faaliyet ve projeler ile bunların sonuçlarına ilişkin detaylı açıklamalara yer verilecektir.

#### 3.2.1.1.Bilimsel Faaliyet Bilgileri

**Tablo 47:** İndekslere Giren Hakemli Dergilerde Yapılan Yayın Sayıları

Bölüm	Uluslar arası Makale	Ulusal Makale	Uluslar arası Bildiri	Ulusal Bildiri	Kitap	Toplam	Öğretim Üyesi Sayısı	Öğretim Elemanı Sayısı
Eğitim Bilimleri	6	6	10	21	1	60	11	15
İlköğretim	26	6	15	24	71		16	22
BÖTE	3		4	14		21		4
O.Ö. Fe. Mat.Alanlar	6					6		
O.Ö.S.A.E			1	1		2		

**Tablo 48:** Üniversite Öğretim Üyeleri Tarafından Düzenlenen Ulusal ve Uluslar arası Bilimsel Toplantılar

Bölüm	Sempozyum ve Kongre	Konferans	Panel	Seminer	Açık oturum	Teknik Gezi	Söyleşi	Tiyatro, Turnuva, Konser Sergi	Toplam
	1	26	1	1	1				

**Tablo 49:** Üniversite ve Diğer Kuruluşlar Tarafından Düzenlenen Ulusal ve Uluslar arası Bilimsel Toplantılara Katılan Öğretim Elemanlarının Sayısı

Bölüm	Sempozyum ve Kongre	Konferans	Panel	Seminer	Açık oturum	Teknik Gezi	Söyleşi	Tiyatro, Turnuva, Konser Sergi	Toplam
Eğitim Bilimleri	5	22							
İlköğretim	18	4		1					
BÖTE	1								
O.Ö. Fe. Mat.Alanlar									
O.Ö.S.A.E									

**Tablo 50:** Ulusal ve Uluslararası Yazılı ve Görsel Basında Yer Alan Etkinlikler

Birimin Adı	Gazete	Dergi	Televizyon	Diğer



**Tablo 51:** 2010 Yılında Gerçekleştirilen Bilimsel Faaliyetler

FAKÜLTE BİRİMLERİ	YAYIN		BİLDİRİ		POSTER		KİTAP		KİTAP BÖLÜMÜ		ALINAN ÖDÜLLER			DİĞER BİLİMSEL BAŞARILAR	
	Yurtdışı	Yurtiçi	Yurtdışı	Yurtiçi	Yurtdışı	Yurtiçi	Yurtdışında Basılan	Yurtiçinde Basılan	Yurtdışında Basılan	Yurtiçinde Basılan	Yurtdışı (Öğ.Ele.)	Yurtiçi (Öğ.Ele.)	Öğrenci	Yurtdışı	Yurtiçi
Fakülte	22	10	28	55	17	12		2	3		1			1	21
Eğitim Bilimleri	4	4	9	17				2	2		1			1	5
İlköğretim	15	6	18	37	17	12			1						16
BÖTE	3														
O.Ö.Fen. Mat.Alanlar															
O.Ö.S.A.E			1	1											

**Tablo 52:**..Yurt dışından üniversitemize gelenlerin yaptığı bilimsel çalışmalar. (Seminer, konferans, panel konuşması, kurs konuşması laboratuvar veya saha araştırması, görülen hasta hizmeti vb. dikkate alınacak;kongre, sempozyum vb. toplantılar bunun dışında tutulacaktır.)

Üniversitemizde Birlikte Çalıştığı Fakülte	Üniversitemizde Birlikte Çalıştığı Bölüm	Konuşma Başlığı veya Gördüğü Hizmet-İş	Geldiği Kurum	Geldiği Ülke	Çalışma Tarihi

**Tablo 53:**Üniversitemizden yurt dışına gidenlerin yaptığı bilimsel çalışmalar. (Seminer, konferans, panel konuşması, kurs konuşması laboratuvar veya saha araştırması, görülen hasta hizmeti vb. dikkate alınacak;kongre, sempozyum vb. toplantılar bunun dışında tutulacaktır.)

Üniversitemizde Çalıştığı Fakülte	Üniversitemizde Çalıştığı Bölüm	Konuşma Başlığı veya Gördüğü Hizmet-İş	Gittiği Kurum	Gittiği Ülke	Çalışma Tarihi

**Tablo 54:**Yurt dışında yabancı ortakla yapılmış ve makale olmuş basılı materyal.

Fakülte	Bölüm	Materyalin Türü	Çalışılan Kurum	Ülke	Tarih

**Tablo 55:** 2010 Yılında Gerçekleştirilen Bilimsel Faaliyetler

FAKÜLTE VE BİRİMLERİ	YAYIN		BİLDİRİ		POSTER		KİTAP		KİTAP BÖLÜMÜ		ALINAN ÖDÜLLER			DİĞER BİLİMSEL BAŞARILAR	
	Yurtdışı	Yurtiçi	Yurtdışı	Yurtiçi	Yurtdışı	Yurtiçi	Yurtdışında Basılan	Yurtiçinde Basılan	Yurtdışında Basılan	Yurtiçinde Basılan	Yurtdışı (Öğ.Ele.)	Yurtiçi (Öğ.Ele.)	Öğrenci	Yurtdışı	Yurtiçi
Fakülte	22	10	28	55	17	12		2	3		1			1	21
Eğitim Bilimleri	4	4	9	17				2	2		1			1	5
İlköğretim	15	6	18	37	17	12			1						16
BÖTE	3														
O.Ö.Fen. Mat.Alanlar															
O.Ö.S.A.E			1	1											

**Tablo 56:** 2010 Yılında Düzenlenen Bilimsel Faaliyetler

FAKÜLTE-BİRİMLERİ	DÜZENLENEN BİLİMSEL FAALİYETLER					
	Semp. / Kongre		Konferans	Seminer	Panel	Diğer
	U.arası	Ulusal				
Fakülte						
İlköğretim Bölümü		1	1			
Eğitim Bilimleri			25	2		

### 3.2.1.2.Araştırma Projeleri

**Tablo57:** 2010 Yılında Destek Verilen Bilimsel Araştırma Projeleri

FAKÜLTE VE BİRİMLERİ	ARAŞTIRMA PROJELERİ (BİTEN)					ARAŞTIRMA PROJELERİ (SÜREN)				
	ESOGÜ Destekli	TÜBİTAK Destekli	DPT Destekli	Diğ.Kur. Destekli	Yurtdışı Destekli	ESOGÜ Destekli	TÜBİTAK Destekli	DPT Destekli	Diğ.Kur. Destekli	Yurtdışı Destekli
Fakülte										
Eğitim Bilimleri							1			6
İlköğretim						1			1	
BÖTE										
O.Ö.Fen. Mat.Alanlar										

### 3.2.1.3.Üniversiteler Arası İkili Antlaşmalar

**Tablo 58:** Üniversiteler arası ikili antlaşmalar

Birimin Adı	Üniversitenin Adı	Ülkesi
-------------	-------------------	--------

### 3.2.1.4.İnşaat Yatırım Çalışmaları

### 3.2.1.5.Bilgi İşlem Daire Başkanlığı Faaliyetleri

### 3.2.1.6.Hizmet İçi Eğitim Programları

**Tablo 59:** ESOĞÜ 2010 Yılı Hizmet İçi Eğitim Tablosu

Düzenleyen Bölüm	Eğitim Konusu	Katılan Grup	Kişi Sayısı
------------------	---------------	--------------	-------------

### 3.2.1.7.Faaliyet ve Etkinlikler

**Tablo 60:** 2009-2010 Eğitim Öğretim Yılı Birimlere göre Faaliyet Sayıları

DÜZENLEYEN BİRİM	Konferans	Panel	Sempozyum	Kongre	Toplantı	Çalıştay	Seminer	Şenlik	Tanıtım	Söyleşi	Sergi	Tiyatro	Tören	Film ve Dia Gösterisi	Kurs	Gösteri	Konser	Diñletì	Anna Toplan.	Diğer	TOPLAM	
Eğitim fakültesi	9	1	1				1				1			1				1	1		16	

## 4.KURUMSAL KABİLİYET ve KAPASİTENİN DEĞERLENDİRİLMESİ

Bu bölümde idarelerin, teşkilat yapısı, organizasyon yeteneği, teknolojik kapasite unsurları açısından içsel durum değerlendirmesi sonuçlarına ve yıl içinde tespit edilen üstün ve zayıf yönler yer verilir.

Stratejik planı olan idareler, stratejik plan çalışmalarında kuruluş içi analiz çerçevesinde tespit ettikleri güçlü- zayıf yönleri hakkında faaliyet yılı içerisinde kaydedilen ilerlemelere ve alınan önlemlere yer verirler.

### A- Üstünlükler

### B- Zayıflıklar

### C- Değerlendirme

## 5. ÖNERİ VE TEDBİRLER

(Bu başlık altında, faaliyet yılı sonuçlarından, genel ekonomik koşullar ve beklentilerden hareketle, birimin yapmayı planladığı değişiklik önerilerine, karşılaşılabileceği risklere ve bunlara karşı alınması gereken tedbirlere ilişkin genel değerlendirmelere yer verilir.)

-----  
-----  
-----

### **EK-3**

#### **İDARE FAALİYET RAPORUNU HAZIRLAMAK ÜZERE TÜM HARCAMA BİRİMLERİNDE ORTAK OLARAK ÜRETİLEBİLECEK VERİLER**

##### **A. Tüm Harcama Birimlerinin Üretebileceği Veriler:**

##### **1- Tüm Harcama Birimlerince Üretilmesi Gereken Sayısal Veriler:**

- Masaüstü bilgisayar sayısı
- Dizüstü bilgisayar sayısı
- Yazıcı sayısı
- Tarayıcı sayısı
- Diğer bilgi ve teknolojik kaynakların sayısı ( Projeksiyon, slayt makinası, tepegöz, episkop, barkot okuyucu, baskı makinası, fotokopi makinası, faks, fotoğraf makinası, kameralar, televizyonlar, müzik setleri, mikroskoplar, DVD ler vb.)
- Diğer bilgi işlem bilgileri
- Kadro durumu(boş - dolu)
- Kendilerine ait kütüphane var ise kitap sayısı, basılı periyodik yayın sayısı, elektronik yayın sayısı
- Çalışan sayısı ve bunların cinsiyet, yaş, eğitim durumları, istihdam şekilleri, hizmet sınıfları vb. ayrımları
- Gelen-Giden evrak sayısı
- Bütçe uygulama sonuçları
- Düzenlenen eğitim, seminer, konferans vb. sayısı
- Katıldıkları eğitim, seminer, konferans vb. sayısı
- Fazla mesai istatistikleri
- Eğitim istatistikleri
- KPDS-TOEFL benzeri belgeli yabancı dil personeli sayısı
- Uzman sayısı-Uzmanlaşma Oranı
- Kendilerine ait vermek istedikleri diğer sayısal veriler
- Faaliyet ve Projeler
  - Tablo 47      Tablo 54
  - Tablo 48      Tablo 55
  - Tablo 49      Tablo 56
  - Tablo 50      Tablo 57
  - Tablo 51      Tablo 58
  - Tablo 52
  - Tablo 27

##### **2- Tüm Harcama Birimlerince Üretilmesi Gereken Diğer Veriler:**

- Örgüt Yapısı (Birim teşkilat şeması oluşturulacak)
- Yetki görev ve sorumluluklar
- Varsa Projeleri
- Fonksiyonları
- Hizmet ve Ürünleri
- Yönetim ve iç kontrol sistemi hakkında detaylı bilgi
- Amaç ve hedefler (SP çalışmaları sırasında belirlenmiş olanlar baz alınabilir)
- Temel politika ve öncelikler
- GZFT Analizi
- Kullandıkları bilişim sistemleri (say2000i, e-bütçe, öğrenci bilgi sistemi, üçüncü parti yazılımlar vb.) hakkında bilgi
- Kendilerine ait vermek istedikleri diğer sayısal veriler

##### **B. Harcama Birimlerince Özel Olarak Üretilecek Veriler:**

- FAKÜLTE, YÜKSEK OKUL, MESLEK YÜKSEK OKULLARI
- Eğitim alanları derslikler,
  - Anfi (kapasitesi ve sayısı)
  - Sınıf (kapasite ve sayısı)
  - Bilgisayar Laboratuvarı (kapasite ve sayısı)
  - Diğer Laboratuvarlar (kapasite ve sayısı)

Sosyal alanlar,

Kantin ve Kafeteryalar (sayısı ve metrekaresi)  
Yemekhaneler (kapasitesi, metrekaresi ve sayısı)  
Misafirhane (kapasitesi ve sayısı)  
Spor Tesisleri (Kapalı ve Açık olarak sayısı ve metrekaresi)  
Toplantı ve Konferans salonları (Kapasitesi ve sayısı)  
Öğrenci Klüpleri (İsimleri, Üye sayısı, klüp odasının metrekaresi)  
Mezun öğrenci derneği (sayısı, üye sayısı)  
Hizmet Alanları  
Akademik Personel Hizmet Alanları (Çalışma Odası sayısı, metrekaresi ve kullanan kişi sayısı)  
İdari Personel Hizmet Alanları (Çalışma Odası sayısı, metrekaresi ve kullanan kişi sayısı)  
Ambar Alanları (Ambar sayısı, metrekaresi)  
Arşiv Alanları (Arşiv sayısı, metrekaresi)  
Atölyeler ( Atölye sayısı, metrekaresi)  
• ENSTİTÜLER  
Tablo 24  
Tablo 31  
• MERKEZLER  
Yıl içinde gerçekleştirdikleri faaliyetler  
BİRİMLER  
Halkla ilişkiler  
Tablo 36  
Konferans ve toplantı salonları (sayısı, metrekaresi ve kapasitesi)  
Yıl içi faaliyetleri hakkında açıklamalar  
Hukuk Müşavirliği  
2010 yılı içinde açılan, devam eden ve sonuçlana dava sayıları  
2010 yılında devam eden ve infaz olan icraların sayıları  
Hastane Baş Müdürlüğü  
Tablo39  
Tablo 40  
DAİRE BAŞKANLIKLARI  
Strateji geliştirme dairesi başkanlığı  
Üniversitenin 2010 yılı bütçe uygulamaları , ilişkili tablolar ve gerekli açıklamalar.Temel mali tablolara ilişkin açıklamalar.Mali Denetim sonuçları hakkında bilgiler.  
Tablo 41  
Tablo 42  
Tablo 43  
Tablo 44  
Tablo 45  
Tablo 46  
Yönetim ve iç kontrol sistemi  
Yapı işleri daire başkanlığı  
Kampüslere göre idari binalar, eğitim alanları, sosyal alanlar ve spor alanları (metrekare)  
İnşaat yatırım çalışmaları hakkında açıklamalar  
Sağlık, Kültür, Spor daire başkanlığı  
Yemekhane (sayısı, kapasitesi ve metrekaresi)  
Yemekhaneden yararlananların sayısı (öğrenci, personel)  
Misafirhane (sayısı ve kapasitesi)  
Kapalı ve Açık spor tesisleri (sayısı ve metrekaresi)  
Öğrenci klüpleri (sayısı ve faaliyetleri)  
Psikolojik danışmanlık ve rehberlik hizmetleri  
Kreş (sayısı, kapasitesi ve metrekaresi)  
Katılınan spor faaliyetleri (sayısı ve başarılar)  
İdari Mali İşler daire başkanlığı

Ambar (sayısı ve metrekaresi)			
Arşiv (sayısı ve metrekaresi)			
Atölye (sayısı, kapasitesi ve metrekaresi)			
Sinema salonu (sayısı, kapasitesi ve metrekaresi)			
Koruma ve güvenlik personeli dağılımı(cinsiyet ve sayı)			
2010 yılında meydana gelen güvenlik olaylarının sayısı			
Bilgi işlem daire başkanlığı			
Teknolojik alt yapı olanakları (Tablo 32)			
Öğrenci işleri daire başkanlığı			
Tablo 20	Tablo 29		
Tablo 21	Tablo 30		
Tablo 22	Tablo 32		
Tablo 23	Tablo 33		
Tablo 25	Tablo 34		
Tablo 26	Tablo 35		
Tablo 27			
Tablo 28			
Personel daire başkanlığı			
Tablo 4			
Tablo 5	Tablo 9	Tablo 13	Tablo 17
Tablo 6	Tablo 10	Tablo 14	Tablo 18
Tablo 7	Tablo 11	Tablo 15	Tablo 19
Tablo 8	Tablo 12	Tablo 16	
Kütüphane dökümantasyon daire başkanlığı			
Üye olunan elektronik dergi ve veritabanı sayısı			
Mevcut dökümanın dağılımı(dergi, gazete, kitap, tez vb.)			

## EK-4

### İÇ KONTROL GÜVENCE BEYANI

Harcama yetkilisi olarak yetkim dâhilinde;

Bu raporda yer alan bilgilerin güvenilir, tam ve doğru olduğunu beyan ederim.

Bu raporda açıklanan faaliyetler için idare bütçesinden harcama birimimize tahsis edilmiş kaynakların etkili, ekonomik ve verimli bir şekilde kullanıldığını, görev ve yetki alanım çerçevesinde iç kontrol sisteminin idari ve mali kararlar ile bunlara ilişkin işlemlerin yasallık ve düzenliliği hususunda yeterli güvenceyi sağladığını ve harcama birimimizde süreç kontrolünün etkin olarak uygulandığını bildiririm.

Bu güvence, harcama yetkilisi olarak sahip olduğum bilgi ve değerlendirmeler, iç kontroller, iç denetçi raporları ile Sayıştay raporları gibi bilgim dahilindeki hususlara dayanmaktadır.

Burada raporlanmayan, idarenin menfaatlerine zarar veren herhangi bir husus hakkında bilgim olmadığını beyan ederim. (Yer-Tarih)

İsim  
Ad- Soyad  
Ünvanı